

# てつのくじら館

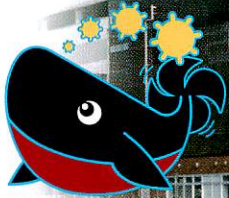
海上自衛隊呉史料館 JMSDF KURE MUSEUM

## 入館無料

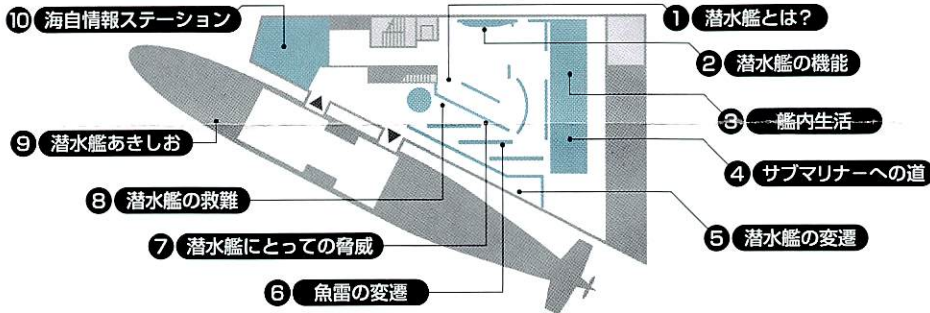
開館時間 10:00~18:00

[最終入館は17:30]

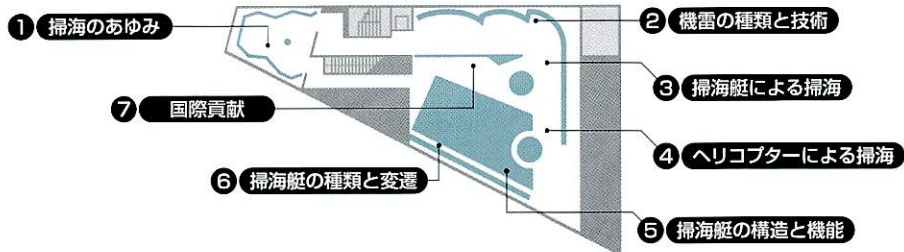
休館日 火曜日(祝日の場合は翌日)  
12月29日~1月3日



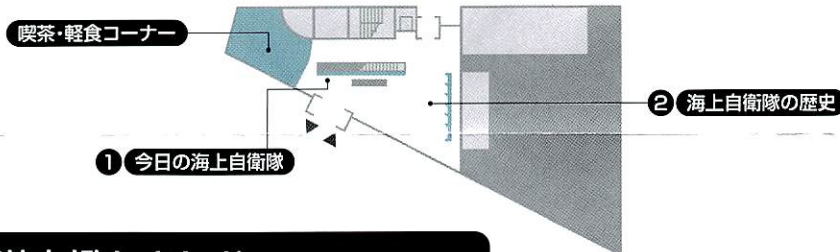
**3** 沈黙を守り、深く静かに日本の海を守り続ける潜水艦。  
長い間、秘密とされてきた潜水艦の姿が今、少しずつ浮かび上がろうとしている。



**2** 掃海とは何か?  
機雷を除去する活動は、終戦から現在まで連続と続いている。



**1** 海にける使命 海を守る熱き思い



## 展示用潜水艦あきしお AKISHIO SS-579

昭和60年に進水した、ゆうしお型潜水艦「あきしお」は、さまざまな任務を遂行し、平成16年3月に除籍。同18年9月に国内最大の起重機船(クレーン船)で陸揚げされ、呉史料館に展示されました。

### 経歴

昭和58(1983)年4月15日 三菱重工株式会社神戸造船所において起工  
昭和60(1985)年1月22日 命名、進水式  
昭和61(1986)年3月5日 就役、第1潜水隊群第1潜水隊に配属  
平成2(1990)年6月8日 第5潜水隊に所属替え  
平成16(2004)年3月3日 除籍

### 要目

基準排水量 : 2,250t 長さ : 76.2m  
幅 : 9.9m 深さ : 10.2m  
船型 : 完全複殻式(涙滴型)  
主機械 : ディーゼル2基  
メインモーター 1基1軸  
馬力 : 水上3,400PS 水中7,200PS  
速度 : 20ノット(水中)  
主要兵装 : 水中発射管一式 スノーケル装置  
乗員 : 75名



### 潜水艦の活躍

SUBMARINE ACTIVITIES  
常に隠密に行動し、深い海の中から日本を守っている潜水艦の活躍を、その歴史と技術、乗員たちの生活など、さまざまな角度から紹介します。

### 掃海艇の活躍

COASTAL MINE SWEEPING  
戦後日本の復興を影から支えた航路啓開活動から、湾岸の夜明け作戦における国際貢献まで、掃海部隊の活躍を紹介します。

### 海上自衛隊の歴史

JMSDF HISTORY  
呉という地にも深く関わりあいながら発展してきた海上自衛隊の歴史を紹介します。

## アクセス

### ●電車・バスでお越しの場合

JR呉駅から徒歩5分  
呉市営バス宝町中央循環線  
「ゆめタウン・大和ミュージアム前」  
下車徒歩1分

### ●お車でお越しの場合

クエアライン 呉ICから約5分  
山陽自動車道 高屋ICから約50分  
当館の駐車場は「大和ミュージアム」と共用になっております。当館前の「大和ミュージアム」の駐車場をご利用下さい。

### ●フェリーでお越しの場合

呉中央桟橋から徒歩2分

### ○JR呉駅までは…

JR広島駅より JR呉線 約45分



〒737-0029  
広島県呉市宝町5-32  
TEL 0823-21-6111  
FAX 0823-32-1601



URL <https://www.jmsdf-kure-museum.go.jp>